

OCULISTICA

Solida professionalità e nuove tecnologie per la vista

Esperienza e ricerca continua dei metodi e degli strumenti più evoluti caratterizzano lo Studio Ligabue



Dott. Edoardo Ligabue

Recuperare la vista ha oggi nuove possibilità impensabili fino a pochi anni fa: persino la presbiopia composta può essere corretta in modo efficace, eliminando due paia di occhiali e migliorando così anche la qualità della vita.



Il Dott. Edoardo Ligabue esercita la professione medica a Milano dal 1983. In questi anni si è occupato, seguendo anche numerosi corsi, di tutte le branche dell'oculistica con un orientamento particolare verso la chirurgia della cataratta, del glaucoma, della retina e la chirurgia refrattiva.

È stato tra i primi a utilizzare il laser a eccimeri e ha contribuito al miglioramento delle tecniche chirurgiche refrattive oggi utilizzate. È stato un antesignano tra i chirurghi a effettuare in ambulatorio l'intervento di cataratta mediante la facoemulsificazione e l'anestesia topica. Ha eseguito decine di migliaia d'interventi ed è noto per la particolare umanità e l'impegno rigoroso per la soddisfazione dei propri pazienti. Nello Studio le visite oculistiche e gli esami di diagnostica strumentale si giovano di apparecchiature all'avanguardia.

Partecipa a numerosi congressi nazionali e internazionali come relatore, docente o chirurgo, in caso di manifestazioni che prevedano interventi in diretta televisiva.

Per quanto concerne la presbiopia il Dott. Ligabue si è dedicato alla sua correzione anche se associata ad altri difetti visivi, utilizzando il nuovissimo laser di quinta generazione: un laser a eccimeri che rappresenta il "bisturi" più preciso e delicato oggi esistente (0,20 micron di precisione), ideale quindi per la microchirurgia oculare. La tecnologia laser si è evoluta nel corso degli anni superando le limitazioni delle varie tecniche. Queste non potevano infatti ottenere una correzione differenziata per le varie distanze di visione (lontano, intermedio e vicino).

Oggi con il nuovo laser si corregge anche la presbiopia con l'utilizzo di uno spot laser super veloce (circa 10 volte più degli altri) guidato da un sistema di "eye tracking" a prova di errore.

Un software innovativo consente infatti di creare sulla cornea zone dedicate alla presbiopia ed altre dedicate alla correzione del difetto visivo preesistente. Anche in condizioni critiche di luce la qualità visiva finale è di gran lunga superiore a quella ottenuta con i precedenti laser.

Con la tecnica Lasik il recupero della vista è molto rapido, anche se il miglioramento avviene nei mesi successivi perché è necessario un naturale e progressivo apprendimento cerebrale del nuovo modo di vedere. Questo intervento permette di eliminare uno o due occhiali necessari per i difetti visivi che in genere insorgono dopo i 45 anni: miopia, astigmatismo e ipermetropia.

Con il laser si può correggere il difetto visivo per lontano e migliorare la visione per la lettura, al punto da dover utilizzare occhiali solo in condizioni di scarsa illuminazione e per caratteri tipografici molto piccoli. Dato che ogni tipo di intervento racchiude in sé rischi potenziali, anche se minimi, il Dott. Ligabue sottolinea la necessità di valutare attentamente e con opportuni esami pre-operatori l'idoneità del paziente.

La decisione di sottoporsi al trattamento con il laser è quindi importante e può essere presa dal soggetto solo dopo aver ascoltato lo specialista riguardo al proprio caso; è però fondamentale che nutra attese realistiche sul risultato e che la decisione sia basata su fatti e non su speranze o false concezioni.

Lo scopo del trattamento è di ridurre la dipendenza dalle lenti correttive. Si deve tenere presente comunque che non sempre crea una visione di dieci/decimi e non garantisce l'eliminazione duratura o completa degli occhiali.

Tutto dipende sempre dalle caratteristiche dell'occhio, che variano da persona a persona, e del difetto visivo da valutare caso per caso. La tecnologia diagnostica pre-operatoria consente di prevedere con grande precisione eventuali problemi che possono sorgere dopo l'intervento. Su queste basi è sconsigliabile ricorrere al chirurgo per circa il 40% dei potenziali candidati. Sono esami irrinunciabili prima dell'utilizzo del laser: la misurazione della pupilla, la tomografia Pentacam, l'aberrometria corneale e totale.



La seconda gamma d'interventi specialistici riguarda la cataratta che si determina con opacità del cristallino, la minuscola lente posta all'interno dell'occhio. L'operazione rimuove il cristallino opacato e lo sostituisce con un cristallino artificiale. Il cristallino non più trasparente è disciolto con una minuscola sonda (di soli 2,2 mm.) che inietta un micro-getto di acqua calda e aspira i residui.

La tecnica, chiamata "Aqualase", garantisce la maggior dolcezza possibile e l'assoluto rispetto durante l'intervento delle altre strutture oculari. Quando l'eccessiva durezza della cataratta impedisce l'uso dell'acqua, entra in azione una sonda con una speciale punta oscillante, detta "OZILTorsional", che frammenta il cristallino senza l'aggressività delle vecchie sonde a ultrasuoni tuttora utilizzate. È necessario considerare che i cristallini di vecchia generazione creavano una visione innaturale dei colori, troppo esaltata e spesso fastidiosa.

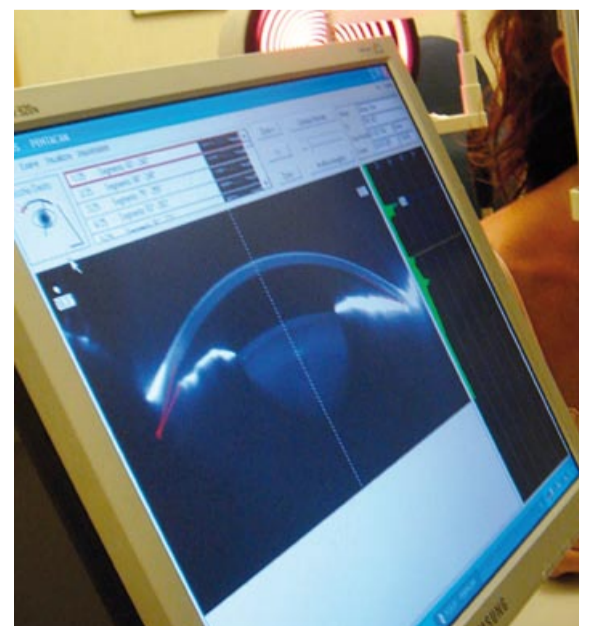
Oggi i nuovi filtri donano una visione naturale, riposante, paragonabile al cristallino di un giovane adulto, e consentono anche una visione notturna migliore grazie alla particolare curvatura asferica della lente; possiedono anche una particolare colorazione che filtra la luce dannosa per le cellule fotorecetttrici della retina, proteggendola dalla degenerazione maculare.

Sono poi disponibili cristallini "torici" per la correzione perfetta e duratura dell'astigmatismo e ne esistono di multifocali ad ottica apodizzata che consentono di ottenere un'ottima visione a distanza e la lettura senza la necessità di occhiali.

Oggi chirurgicamente si ottengono performances visive senza occhiali e con una qualità non inferiore a quella del cristallino naturale.

Quando il laser guidato da un esperto opera meglio del bisturi con una precisione straordinaria

La tecnologia laser è ormai decisiva in oftalmologia perché consente nuove tipologie di applicazioni con esiti perfettamente prevedibili. Grazie alle apparecchiature di cui dispone lo Studio Ligabue gli interventi alla cataratta, preceduti da un'attenta analisi e diagnosi delle reali condizioni del paziente, sono ambulatoriali e la vista torna rapidamente a essere soddisfacente. Con la stessa metodica si ottengono risultati eccellenti anche nei casi di presbiopia associata. Il laser è tuttavia uno strumento complesso che richiede aggiornamenti costanti sia teorici sia pratici.



**STUDIO OCULISTICO
DOTT. EDOARDO LIGABUE**
Medico Chirurgo - Specializzato in Oculistica
Via G. Boccaccio 24 - 20123 Milano (MI)
Tel. 02.48021502 - Fax 02.48016511
www.lamiavista.it - info@lamiavista.it

MEDICINA TRADIZIONALE CINESE (MTC) e AGOPUNTURA

La Medicina Tradizionale Cinese è vera se aggiornata

I viaggi a Shanghai del Dott. Sergio Perini rappresentano esperienze cliniche dirette, determinanti e feconde



Dott. Sergio Perini

L'approfondimento dei principi e delle applicazioni pratiche effettuato personalmente in Cina è essenziale per una corretta pratica in occidente.

L'affermazione in occidente dei principi della Medicina Tradizionale Cinese (MTC), di cui l'agopuntura è la disciplina più nota, trova le sue motivazioni nella crescita di attenzione per il proprio corpo e per la prevenzione.

Questa esigenza è stata colta con grande impegno scientifico e terapeutico dal Dott. Sergio Perini che oggi agisce operando una sintesi virtuosa tra medicina allopatrica e olistica in un rigoroso equilibrio tra i progressi della medicina "classica" e l'apporto significativo, e in molti casi insostituibile, di quella cinese.

Dopo l'agopuntura sono state introdotte altre pratiche come il massaggio (tuina), la moxibustione, la coppettazione, le ginnastiche mediche (Tai Qi Quan, Qi Gong), la dietetica e la farmacologia naturale.

I loro fondamenti si trovano nella teoria dello YIN e dello YANG come dualità dinamica equilibrante il TAO; in quella dei 5 elementi o movimenti (Fuoco, Terra, Metallo, Acqua, Legno) in analogia con sapori, sentimenti, colori, stagioni, organi di senso periferici, cavi (Fu) e pieni (Zang), con le loro funzioni energetiche e nella teoria del Sangue (Xue) e dell'Energia (Qi).

In questa prospettiva l'Uomo è una centrale che, con la corretta alimentazione e respirazione, assimilate e trasformate dagli organi con i vasi e i meridiani, distribuisce energia. Gli squilibri provocano stati patologici che per essere curati hanno bisogno dello studio particolareggiato della lingua (glossoscopia) e della palpazione dei polsi radiali (sfigmologia).

Poiché la medicina tradizionale cinese è spesso contrabbandata per ciò che non è, il dott. Sergio Perini, per lo scrupolo scientifico e medico che lo contraddistingue, ha compiuto

il suo quarto viaggio di approfondimento a Shanghai presso l'Ospedale Longhua, uno dei 5 Ospedali della Facoltà di Medicina che dispone di 1200 medici e assiste circa 850.000 pazienti all'anno.

Allo stage formativo hanno partecipato alcuni medici allievi del Corso di Agopuntura dell'Università di Brescia.

Il cittadino cinese, non avendo il medico di famiglia quando ha un problema di salute si rivolge a una struttura ospedaliera per la scelta del medico a cui rivolgersi. Questi fa una breve anamnesi del problema attuale, valuta lo stato energetico dei 12 me-

ridiani, tramite i polsi radiali, e osserva lo stato della lingua. Ulteriori valutazioni diagnostiche, come esami bio-umoral (sangue e urine) o radiografie, vengono refertate in 20-30 minuti.

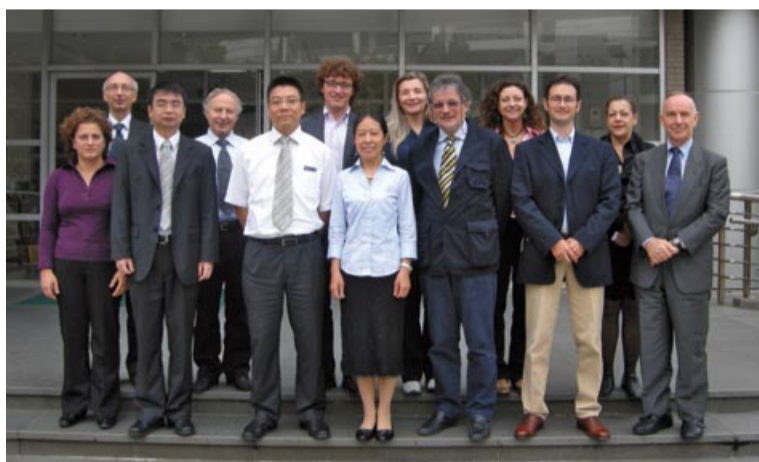
Quando il medico inizia il trattamento agopunturale, posiziona e stimola con diverse metodiche gli aghi di diversa misura e lunghezza. Spesso associa altri protocolli medici come l'elettrostimolazione, la coppettazione, la moxibustione, l'utilizzo di lampade a calore, il sanguinamento di alcuni punti, l'auricoloterapia e la prescrizione di ricette galeniche fitoterapiche.

Il rapporto medico-paziente è improntato a grande serietà e ciò permette un lavoro rapido e sereno.

Si può concludere che in Cina la Sanità è ben organizzata e copre tutte le necessità dei cittadini cinesi.



Firma accordo tra il Dott. Perini e il Prof. Xiao Zhen



Il Gruppo UMBAB (Unione Medici Agopuntori Bresciani) all'Università di Shanghai

DOTT. SERGIO PERINI

Medico di Medicina Generale, Perfezionato in Agopuntura e Psicoterapeuta
Via De Amicis, 35 - 25013 Carpenedolo (BS)
Tel. 030.9966393
Centro S. Giovanni - Via Cremona, 138/B - 25100 Brescia (BS)
Tel. 030.2427331
www.sergioiperini.it - dottore@sergioiperini.it

CHIRURGIA ESTETICA

Bellezza per ottenere armonia

La medicina estetica punta al benessere psicofisico dell'individuo

La persona è davvero sana solo se il rapporto con la propria attività e l'ambiente circostante è armonico. Si tratta di un equilibrio difficile da ottenere perché la vita attuale è altamente usurante e determina una condizione spesso decadente e antiestetica.

Un tempo questo stato era accettato, oggi è nettamente rifiutato. L'evoluzione del costume impone una crescente attenzione per lo stato psichico e per l'aspetto esteriore, considerato indispensabile nei rapporti interpersonali.

La Dott.ssa Muratov propone un programma di medicina educativa, sociale, preventiva e correttiva. Sul piano terapeutico adotta la tecnologia Elos che associa laser e radiofrequenza bipolare e permette l'utilizzo di una quantità inferiore di energia ottica,



Dott.ssa Aliona Muratov

rispetto ai laser convenzionali, diminuendo il disagio nel trattamento e garantendo ottimi risultati e minori effetti collaterali.

Elos dà risultati sicuri con ogni tipo di pelle e peli, inclusi la pelle scura e abbronzata e i capelli chiari, missione impossibile con altri tipi di laser.

Con questo dispositivo sono inoltre affrontate con successo: lesioni vascolari, pigmentose, depilazione definitiva di tutti i tipi di pelle, rassodamento dell'addome, delle braccia, delle ginocchia e dei glutei. Sempre grazie

alla tecnologia Elos, in abbinamento con il vacuum, è possibile evitare di ricorrere alla chirurgia e alle iniezioni per eliminare totalmente la cellulite e le adiposità localizzate, restituendo bellezza alle gambe femminili.

Questa nuova ed efficace soluzione, clinicamente testata, offre quindi risposte innovative alla domanda di rimodellamento corporeo non invasivo.

La Dott.ssa Muratov riceve anche al Poliambulatorio Physiomed 3000 - Via Kennedy, 27 - Roccafranca (BS).



DOTT.SSA ALIONA MURATOV

Medico chirurgo
Master Universitario di II Livello in Medicina Estetica
Centro Commerciale "Le Vele" - Via Adua, 5 - Torrecinque, int. 26
25015 Desenzano del Garda (BS)
Cell. 348.7386908 / 340.7473015 - aliona.muratov@inwind.it

ODONTOIATRIA

Denti e cefalea: c'è relazione?

Superare il dolore anche con un inquadramento psicosomatico

Quali sono le relazioni che intercorrono tra i denti ed un numero sempre crescente di sintomi organici e posturali? Molto spesso c'è una richiesta di spiegazioni da parte di chi è sofferente su quanto legge su internet o sulle riviste specializzate. Orientarsi non è semplice senza conoscenze mediche ed esperienza clinica.

Dei sintomi che avverte (cefalea, nausea, vomito, vertigine ecc.) il paziente in genere non è in grado di distinguere tra ciò che ha un'origine dentaria specifica (malocclusione) e quanto invece dipende da ciò che egli stesso fa' con i denti (parafunzione: serramento e digrignamento) ma che non ha origini dentarie in senso stretto; a maggior ragione egli non è in grado di interpretare i rapporti tra malocclusione e parafunzione.



D'altronde sono sempre maggiori le ricerche in campo odontoiatrico che confermano la relazione tra il profilo psichico del paziente sofferente ed il comportamento parafunzionale. Bruxismo e serramento sono valutati come un comportamento spesso inconscio del soggetto, che esprime così la propria aggressività non avendo capacità di modularla opportunamente; egli cerca infatti di trattenerla, per poi mostrarla inconsciamente serrando o digrignando i denti, di giorno o di notte. I muscoli masticato-

ri (che hanno tutti un'inserzione craniale) entrano così in sofferenza con spasmo e crampi, innescando il mal di testa.

La terapia prevede che il dentista curante faccia comprendere al paziente sofferente che è l'ordine dei suoi pensieri a doverli equilibrare con informazioni per un inquadramento psicosomatico. Il dentista applicherà l'opportuna terapia notturna rimovibile per la risoluzione dei sintomi avvalendosi, eventualmente, anche di colleghi esperti in ambito posturale.



Dott. Giovanni Caivano e Dott.ssa Maria Teresa Caivano

STUDIO ASSOCIATO GIOVANNI E MARIA TERESA CAIVANO

Medici Odontoiatri
Via Galileo Galilei, 5 - 20124 Milano (MI) - Tel. 02.6552123
Via Manzoni, 20 - 20090 Trezzano sul Naviglio (MI) - Tel. 02.4409494
studiocaivano@tiscalinet.it